

# Mapa Taiscéalaíochta na bPáistí

Leagan Cuimhneacháin

Iarsmalann  
Uladh



taiscéal/triail/bain taitneamh as

# Rudaí iontacha le feiceáil

An bhfuil tú ag iarraidh a fháil amach cé chomh mór a bhí dineasáir nó cén cuma a bhí ar mhumaithe? An raibh tú riamh ag iarraidh forthaiscí a cailleadh san fharrage a fheiceáil? Bhuel anois is féidir – tá a lán rudaí iontacha againn a mbeidh fonn ort níos mó a fhoghlaim fúthu. Seo roinnt rudaí is fearr linn thíos.



## Dineasár *Edmontosaurus*

**Radharc ar an Domhan (Urlár talún an túir)**

Thart ar 70 milliún bliain ó shin shiúil na healta *Edmontosaurus* trasna na machairí, áit a bhfuil Meiriceá Thuaidh sa lá atá inniu ann. Shiúladh siad go mall ar cheithre chos nuair a bhíodh siad ag ithe, ach bhíodh sé de chumas orthu gluaiseacht go tapaigh ar dhá chos nuair a bhíodh an *Tyrannosaurus Rex* ina dhiaidh.

Ar ith an *Edmontosaurus* bláthanna nó feoil?



## Peadar an Bhéir Bháin

**Radharc ar an Domhan (Urlár uachtair an túir)**

Bhí cónaí ar Pheadar an Bhéir Bháin ag Zú Bhéal Feirste. Tháinig sé go hlarsmalann Uladh sa bhliain 1972 tar éis dó bás a fháil. Faightear na béir bháin san Artach. Is iad na feoiliteoirí is mó ar thalamh iad, agus maireann siad ar róna don chuid is mó.

Tá dath bán ar chóta Pheadair ach cén dath atá ar a shrón?



## Salamandar

**Ionad Staire (An tArmáid — Cinniúint an Girona)**

Chuaigh an Girona, cuid d'Armáid na Spáinne, faoi fharrage amach ó Chlochán an Afir sa bhliain 1588. Is é an siogairlín salamandair ór agus rúibíneach seo ceann de na rudaí is spéisiúla a d'aimsigh seandálaithe sa long bháite faoin uisce.

Cén rud luachmhar atá in easnamh ón salamandar?



## Carr Chambers

**Radharc ar an Domhan (Urlár uachtair an túir)**

Rinne deartháireacha Chambers a gcéad charr i mBéal Feirste sa bhliain 1904 agus bhí siad chomh sásta leis gur bhunaigh siad gnó teaghlaigh chun cairr agus leoraithe bheaga á dhéanamh.

Cé mhéad paisinéirí a bhí ábalta dul ar thuras iontu?



## Takabuti, mumáí na hÉigipte

**Ionad Staire (Takabuti – Saol & Bás sa tSean-Éigipt)**

Bhí cónaí ar Takabuti sa tSean-Éigipt beagnach 3,000 bliain ó shin agus tá sé á thaispeáint i mBéal Feirste le 100 bliain anuas. Bhí pobal na Sean-Éigipte den tuairim gur chuid tábhachtach d'ullmhúcháin don saol eile ab ea an mumú. Cén cuid den chorp nach bhfuil clúdaithe?



## Scairdeán na Síoga (c.1900-1)

**Ionad Ealaíne (Foghlaim faoin Ealaíon)**

Mhúnlaigh Rosamund Praeger as Ard Mhic Nasca i gContae an Dúin Scairdeán na Síoga as mharmar. Scríobh sí leabhair do pháistí agus tharraing sí pictiúir dóibh ach tá cáil níos mó uirthi as an ndealbh.

Cé mhéad síog an féidir leat a chomhaireamh?



## Corrán Ór

**Ionad Staire (Daoine ó Shihbhialtachtaí Luatha)**

Le linn na Cré-umhaoise Luatha thart ar 4,000 bliain ó shin, comhartha den saibhreas agus den chumhacht ab ea an t-ór. Dhéanfaí an corrán ornáideach muinil seo trí phiósa ór amháin a bhualadh go dtí go raibh sé chomh tanaí le páipéar agus cuma corráin gealaí air.

An féidir leat a dhéanamh amach conas a cheanglaítear an corrán timpeall an mhuinil?



## Naomh Críostóir ag Iomparan Linbh Íosa le Jacob Jordaens

**Ionad Ealaíne (Dánlann 1)**

An féidir leat an pictiúir seo atá 400 bliain d'aois a shamhlú agus é crochta i séipéal le coinnle ar lasadh ann? Insíonn sé an scéal dúinn faoi conas a d'iompar fear láidir Críost trasna ar abhann. Is éard is brí le Críostóir ná iompróir Chríost.

Cá bhfuil an solas ag teacht uaidh sa pictiúir seo?



## Morpho rhetenor

**Ionad Nádúir (Foghlaim faoin Nádúr)**

Tá níos mó ná 80 cineál féileachán difriúil *Morpho* an ach meastar gurb é an *Morpho rhetenor* an ceann is áille. Cosúil le gach cineál féileachán, ólann siad a gcuid bia, blaiseann siad é lena gcosa agus faigheann said boladh de lena n-aintéiríní. Tá dath ilidhach gorm ar an bhféileachán seo. Cad a tharlaíonn don dath atá air nuair a bhogann tú suas agus síos nó ó thaobh go taobh?



## Siogairlín Ór

**Ionad Ealaíne (Dánlann Ealaíne Feidhmí George & Angela Moore)**

Rinneadh an siogairlín galánta ór seo i siopa seodra *Child and Child* i Londain sa bhliain 1900 agus taispeántar cat air atá ag súgradh le géaga agus le bláthanna.

Cad é an péarla?

## Ainm an Taiscéalaí:

---

# Rudaí is mó spraoi

Tá an méid sin rudaí a bhfuil spraoi ag baint leo sna trí ionad taiscéalaíochta nua go mbeidh tú ag iarraidh cuairt a thabhairt arís agus arís eile.



### Foghlaim faoi Ealaíon

---

Bain leas as an taobh ealaíonta díot féin. Cabhraigh chun saothar mór ealaíne a chruthú nó bain triail as rud éigin a dhéanamh sa bhaile. Tá cluichí ann le n-imirt agus puzzle ann le réiteach agus foghlaimoidh tú an t-uafás faoin ealaíon agus faoi ealaíontóirí ag an am céanna.



### Foghlaim faoin Nádúr

---

Bíodh tú faoi dhraíocht ag iontaisí an nádúir. Láimhseáil fíorchnámha, iontaisí, sliogáin agus geamchlocha agus féach ar chraiceann agus ar uibheacha na ndineasár. Féach go cúramach ar mhiontréithe féileacán andúchasach faoin mhicreascóp agus aimsigh ainmhithe atá i bhfolach inár gcraon ansin. Ná dean dearmad úsáid a bhaint as na déshúilligh chun foghlaim faoin nádúr anseo.



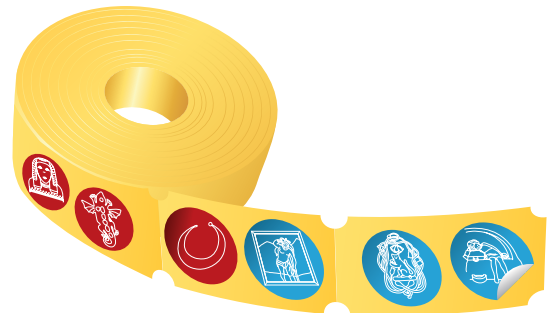
### Foghlaim faoi Stair

---

Tochail siar sa stair, sa tseandálaíocht agus i gcultúr an domhain. Is féidir leat a bheith i do sheandálaí, potaí agus blaoscanna a chur le chéile arís, staidéar a dhéanamh ar an gcaoi a bhfuil athrú tagtha ar ár dtithe, éadaí Victoireiach a chur ort nó scríobh cosúil le duine ón tSean-Éigipt.

# Feicthe agat? Deimhnigh é. Greamaigh é!

Toisc go bhfuil an méid sin rudaí le feiceáil agus le déanamh san iarsmalann, tá sé éasca dearmad a dhéanamh féachaint ar cheann amháin de na rudaí cáiliúla atá againn. Bí cinnte go n-aimsíonn tú na 'Rudaí is mó spraoi' tríd an greamán ar an mapa a mheaitseáil agus a ghreamú de réir mar a fheiceann tú gach ceann. Tóg abhaile ansin é agus taispeáin é don theaghlach agus do na cairde!

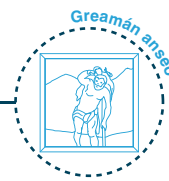




Greámán anseo



Greámán anseo



Greámán anseo



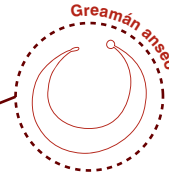
Greámán anseo



Greámán anseo



Greámán anseo



Greámán anseo



Greámán anseo



Greámán anseo

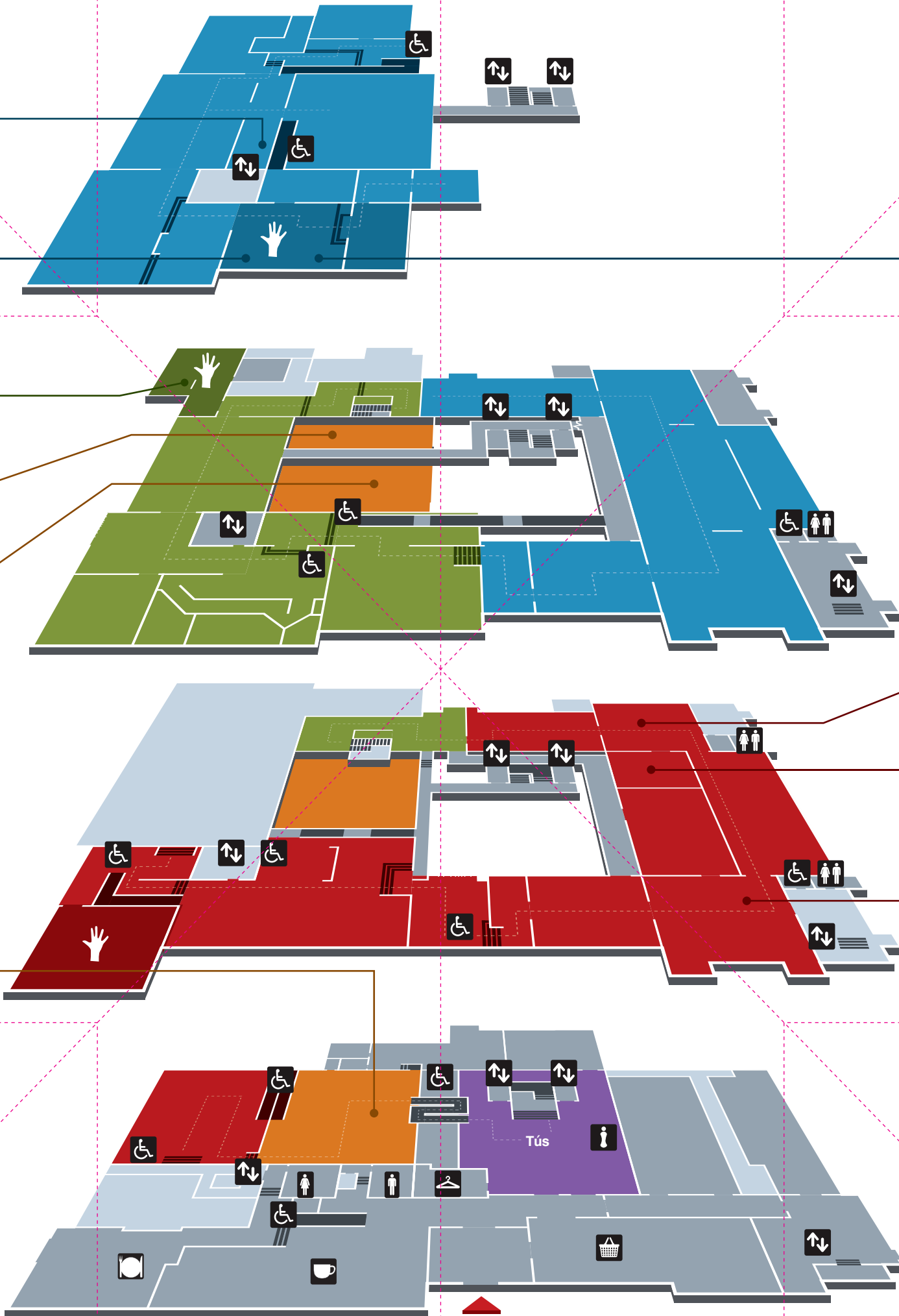


Greámán anseo

-  Ionad Fáilte
-  Ionad Ealaíne
-  Ionad Ná dúir
-  Ionad Staire
-  Radharc ar an Domhan

 Ionad Idirghníomhach

- |   |  |
|---|--|
|  Deasc Eolais                              |  Siopa        |
|  Leithris                                  |  Bialann      |
|  Bealach Isteach do Dhaoine Mhíchumasaithe |  Caife        |
|  Ardaitheoir                               |  Seomra Cótai |



Ná déan dearmad cuairt a thabhairt  
ar an ionad spraoi ag [www.nmni.com](http://www.nmni.com)  
le haghaidh cluichí agus rudaí eile a  
dhéanamh sa bhaile.

Iarsmalann Uladh

Botanic Gardens  
Béal Feirste BT9 5AB  
Tuaisceart Éireann

Fón: 028 9044 0000

